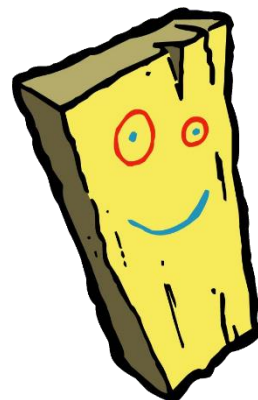


Navodila za delo od doma za učence 6. razredov
pri predmetu Tehnika in tehnologija
(6. del)



Pozdravljeni učenci,

Učitelja tehnike se vsem, ki redno opravljate in pošiljate naloge na na e-naslov: polona.trontelj@guest.arnes.si in igor.presern@guest.arnes.si, zahvaljujeva in sporočava, da sva ponosna na vas, na vašo sodelovanje, delovno vnemo, spretnost in iznajdljivost. Upam, da vam je uspelo do sedaj opraviti vse naloge. Če vam ni uspelo, sporočite zakaj vam ni uspelo in kdaj vam bo uspelo ali pa se samo javite in sporočite kako ste kaj, saj z nekaterimi že dolgo nisva bila v kontaktu.

Sedaj pa naloga za šesti teden dela od doma pri predmetu Tehnika in tehnologija. Pri prvi nalogi ste morali poiskati šest izdelkov iz lesa in napisati iz katere vrste lesa je bil izdelek narejen. Poiskali ste primere izdelkov iz masivnega lesa. Ko ste pri tretji nalogi skicirali in izmerili svojo pisalno mizo ste morda opazili, da niso vsi deli mize iz masivnega lesa. Mizar je vašo pisalno mizo naredil iz tako imenovanih polizdelkov, ki jih je kupil v obratih za predelavo lesa. Pa pogledjmo katere **polizdelke** je imel vaš mizar na voljo za nakup:

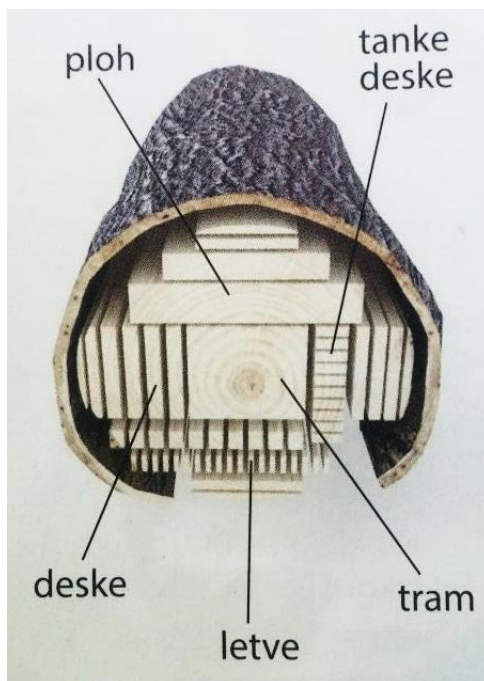
- **Masiven les**

Mizar je lahko izbiral med različnimi vrstami lesa, ki jih bo v svoji delavnici dokončno obdelal in predelal v izdelek.



○ **Žagan les**

Žagan les dobimo z žaganjem okroglega lesa na različne oblike. Oblike imajo že vnaprej določene dimenzije. Uporabimo ga pri gradnji hiše (ostrešje, stopnice, podboji vrat, parket, obrobe,...).



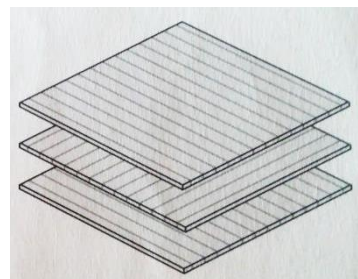
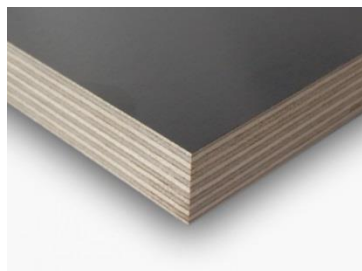
○ **Furnir**

Furnirji so tanki listi lesa. Lahko jih uporabimo na različne načine (npr. kot zunanje plasti, za izdelavo vezane plošče, za okraševanje).



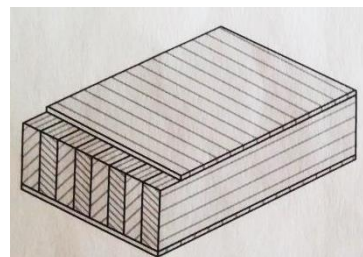
- **Vezana plošča**

Vezana plošča je narejena iz lihega števila furnirjev, ki so med seboj navkrižno zlepljeni.



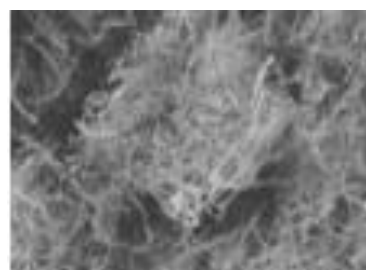
- **Panelna plošča**

Panelna plošča je vezan les, sestavljen iz treh plasti. Zunaj dve plasti sta iz furnirja, srednji del pa sestavljajo letve.



- **Vlaknene plošče**

Vlaknene plošče so izdelane iz lesnih vlaken. Vlakna so stisnjena v ploščo. Vlakna dobimo iz lesnih sekancev.



○ Iverne plošče

Iverne plošče so izdelane iz iveri lesa (iz drobnih delov lesa), zmešanih z lepilom in stisnjenih v plošče. Na zunanjih slojih je iverna plošča lahko oblepljena s plastjo furnirja ali s folijo. Iverne plošče, ki imajo zunanja sloja iz tankega in večjega iverja, imenujemo plošče z usmerjenim iverjem ali OSB plošče oziroma LSB plošče.



Iverna plošča narejena iz naključno usmerjenih delcev lesa (iveri)



OSB plošča narejena z usmerjenimi delci lesa (iveri)

To nalogo je opravil vaš mizar preden se je lotil izdelave končnega izdelka. Vaša naloga pa je, da po vašem stanovanju poiščete **en izdelek** iz:

- žaganega lesa (morda kakšno letev)
- vezane plošče
- panelne plošče
- vlaknene plošče
- iverne plošče

Napišite **poročilo z naslovom Lesni polizdelki. Izdelek fotografirajte** in ga poimenujte. **Napišite iz katere plošče je ali iz katerega žaganega lesa in kje se je nahajal (npr. vrata od omare iz iverne plošče).** Dobro preglejte vso pohištvo. Ne samo od zuna, ampak tudi od znotraj in zadaj, od spodaj in zgoraj. Morda začnete

OŠ Riharda Jakopiča, Ljubljana
20. 4. 2020

kar pri vaši pisalni mizi. Pa kakšen predal izvlecite in obrnite. Izdelki so ponavadi prekriti s furnirjem ali pa z barvami in raznimi premazi, ki prekrijejo pravo naravo izdelka, a vendar izdelek ščitijo pred zunanjimi vplivi in ga olepšajo. V primeru, da kakšen izdelek od naštetih ne boste našli, napišite to v poročilo. Pomembno je, da se potrudite. **Pomagate si lahko tudi s spletom** in na spletu poiščete fotografije.

Drug teden sledi preverjanje znanja.

Veselo na delo in lep pozdrav od učiteljice Polone in učitelja Igorja.