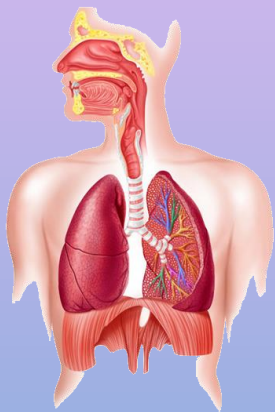


IZLOČANJE ODVEČNIH SNOVI IZ TELESA

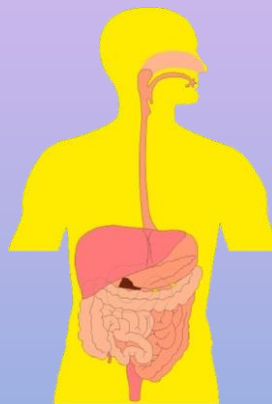
IZ TELESA SE IZLOČAJO ODVEČNE SNOVI, KI BI (LAHKO) POSTALE NEVARNE, ČE BI SE V NJEM KOPIČILE.

DIHALA



IZLOČAJO
OGLJIKOV DIOKSID
IN VODO.

PREBAVILA



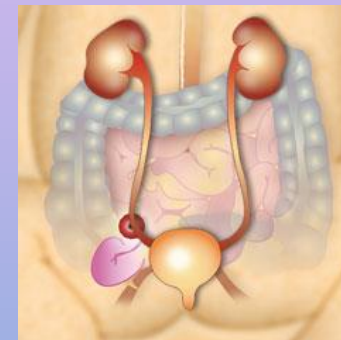
IZLOČAJO ODVEČNE
SNOVI Z BLATOM.

KOŽA



IZLOČA ZNOJ
(SOL & VODA).

IZLOČALA



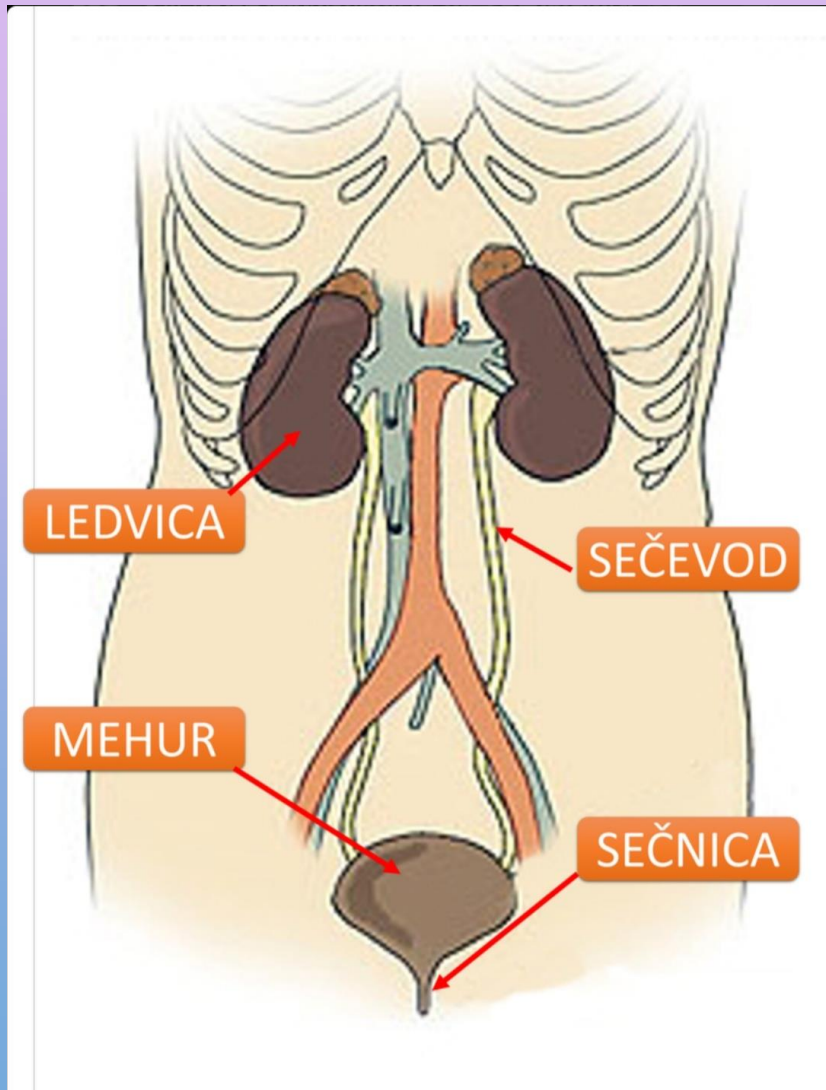
IZLOČAJO ODVEČNE
SNOVI S SEČOM.

IZLOČALA

ORGANI, KI IZ TELESA ODVAJAJO NEPOTREBNE SNOVI



IZLOČALA SESTAVLJAJO:



PAR LEDVIC
DVA SEČEVODA
SEČNI MEHUR
SEČNICA



LEDVICE

LEDVICE SO PARNI ORGAN FIŽOLASTE OBLIKE.



ČISTIJO KRI, IZLOČAJO STRUPE IN USTVARJAJO SEČ.

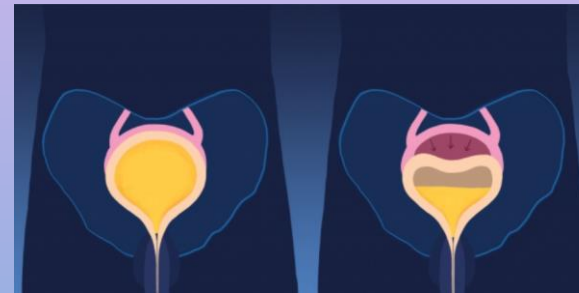
SEČEVODA

SEČEVODA STA TANKI MIŠIČASTI CEVKI, PO KATERIH POTUJE SEČ IZ LEDVIC V MEHUR.

SEČNI MEHUR

SEČNI MEHUR JE ORGAN, KI SHRANJUJE SEČ, KI GA PROIZVAJAJO LEDVICE.

TO JE MIŠICA V OBLIKI VREČE, KI LAHKO ZADRŽI PRIBLIŽNO 0,5 LITRA SEČA.



NA KONCU MEHURJA SE NAHAJA MIŠICA ZAPIRALKA, KI SE JO Z LETI NAUČIMO KONTROLIRATI.

SEČNICA

SEČNICA JE CEV, PO KATERI SEČ ZAPUSTI TELO.

SEČ ALI URIN SO ODPADNE SNOVI RAZTOPLJENE V VODI. TO JE BISTRA, SLANA IN NEKOLIKO KISLA TEKOČINA RUMENE BARVE. NA DAN LAHKO IZLOČIMO OD 1 DO 1,8 LITRA VODE V OBLIKI URINA ALI SEČA.

NALOGA IZLOČAL

- **ODSTRANJEVANJE NERABNIH IN ZA TELO ŠKODLJIVIH SNOVI IZ KRVNEGA OBTOKA,**
- **IZLOČANJE URINA.**



Zapis v
zvezek.

IZLOČALA

IZLOČALA SESTAVLJAJO:

- **PAR LEDVIC,**
- **DVA SEČEVODA,**
- **SEČNI MEHUR,**
- **SEČNICA.**

NALOGA IZLOČAL JE **ODSTRANJEVANJE NERABNIH IN ZA TELO ŠKODLJIVIH SNOVI IZ KRVNEGA OBROKA IN IZLOČANJE SEČA ALI URINA.**

ZA BOLJ RADOVEDNE 😊

**[How do your kidneys work? - Emma Bryce –
YouTube](#)**
(s podnapisi)

