

# OD SKICE DO NAČRTA



Če se nekam odpravimo prvič ali pa je pot zapletena, nam lahko pomagajo navodila drugih, kompas in zemljevid. Lahko si pot narišemo ali skiciramo tudi sami.

**SKICA** je prikaz prostora ali pokrajine narisane s prosto roko.



**TLORIS** je prikaz prostora, predmeta ali pokrajine od zgoraj navzdol. Takemu pogledu pravimo pogled s ptičje perspektive.



**NAČRT** je natančna, z ravnilom narisana, risba v tlorisu.

Z načrtom navadno prikažemo neko manjše območje (park, ulica, hiša, soba ...).

Načrte rišemo zato, da si stvari lažje predstavljamo.



Načrt okolice hiše narisani v tlorisu.



3D načrt stanovanja.



Načrt pritličja hiše narisani v tlorisu.

Na načrte vse predmete in razdalje narišemo manjše, kot so videti v naravi. Kadar pa jih natančno izmerimo in enakomerno pomanjšamo, jih narišemo v **MERILU**.



Če torej narišem avto manjši, kot je v resnici, sem ga narisal v merilu?

Ne, narisal si ga le pomanjšanega. V merilu bi ga narisal le takrat, kadar bi vse natančno izmeril in vse enakomerno pomanjšal: 10 krat, 20 krat, 100 krat ...



Kaj pomeni merilo 1:10 ?



To pomeni, da je tisto kar je narisano, desetkrat manjše kot je v resnici.



Da 10 cm velik predmet narišemo v velikosti 1 cm. Oglej si zajčka.



Figura zajca je v naravni velikosti velika 10 centimetrov. Nato smo figuro pomanjšali.

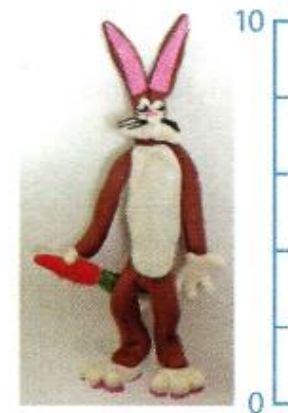


Figura je dvakrat pomanjšana. Rečemo, da je prikazana v merilu 1 : 2.

**MERILO = 1:10**

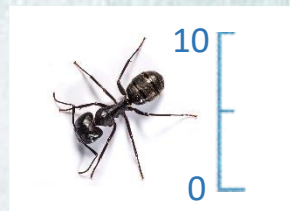


Figura je desetkrat pomanjšana, torej je v merilu 1 : 10. To pomeni, da 10 centimetrov v naravni velikosti predstavlja 1 centimeter na sliki.

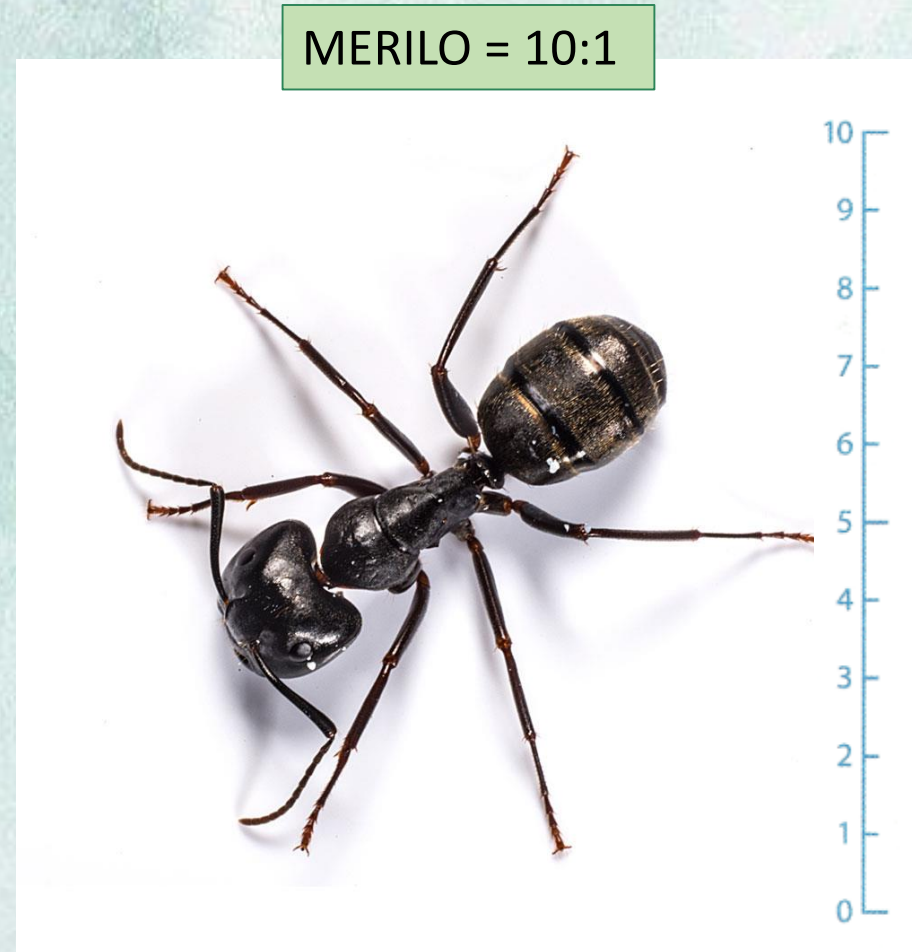
Predmet lahko narišemo tudi večji kot ga vidimo s prostim očesom.  
Oglej si primer mravlje.



Mravlja je v naravni velikosti velika 1 cm.



Ko jo prikažemo dvakrat povečano, rečemo, da je prikazana v merilu 2:1.



Če mravljo povečamo 10 krat, rečemo, da je prikazana v merilu 10:1.

## OD SKICE DO NAČRTA

SKICA je prikaz prostora ali pokrajine narisana s prosto roko.

TLORIS je prikaz prostora, predmeta ali pokrajine od zgoraj navzdol.

NAČRT je natančna, z ravnilom narisana, risba v tlorisu.

MERILO nam pove, za kolikokrat smo stvari pomanjšali ali povečali.

V zvezek nariši svinčnik v naravni velikosti. Poleg nariši še dvakrat pomanjšan svinčnik.

Ne pozabi zapisati tudi merila v katerem si pomanjšal/-a svinčnik.

