

Bloška planota



Ko se znajdemo na robu Bloške planote, zagledamo med gozdne vrhove ujeto obdelano ravnino, ki jo prekinjajo manjši zaobljeni hribi. Vmes so posejana strnjena naseља, med katerimi omenimo le večja: Nova vas, Fara, Velike Bloke, Volčje, Studence in Runarsko. Lepo, a nič posebnega, bo pomislil prenekateri obiskovalec Blok, ki je pravzaprav samo izkoristil cestno bližnjico iz Cerknice v Sodražico. Vendar ne smemo biti prehitro zadovoljni.

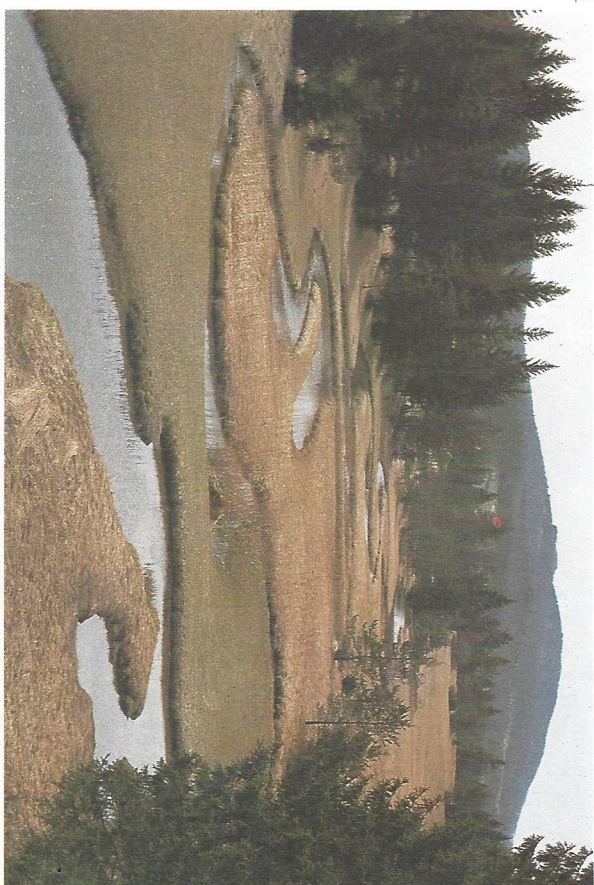
Planota leži dokaj visoko, med 720 in 750 metri nadmorske višine. Obdajajo jo višji hribi, zato se težji hladen zrak zadržuje nad dnom planote. Posledica so ostre in dolge zime. Nič nenavadnega, da veljajo Bloke za žibelko slovenskega smučanja, saj so si domačini že nekdanj pomagali s smučmi, kar je opisoval že Janez Vajkard Valvasor v 17. stoletju. Prav po teh opisih je večina prvih slišala za Bloke! Tokrat si raj oglejmo nekatere naravoslovne zanimivosti, zaradi katerih nvrščamo Bloke med pomembnejšo slovensko naravno dediščino.

Posebna pozornost velja vodotokom. Iška, Raščica in Bistrica se z Blok hitro zarezajo v doline, medtem ko Blatnica teče po planoti. Zaradi majhnega strnca vijuga v številnih sltkovih okljukih, kar daje močvirnim jasanm še poseben čar. Voda prive na dan v mnogih izvirkih na neprepustni dolomiteni podlagi. Vlažna površja so polna življenja, zlasti je mnogo žuželk in dvoživk, posebnosti pa skrivna predvsem rastlinski svet. Redek je boljši šaš (*Carex pulicaris*), še bolj pa polema škrtbica (*Spiranthes aestivialis*), ki je bila nekaj časa celo na seznamu v Sloveniji izumrtih vrst. Razumljivo je, da je te redkosti težko najti. Pa nič zato, v povirnih sta potešili našo radovednost dve dokaj pogosti mesojedi cvetlici: apsrka masrnica (*Pinguicula alpina*) in dolgolisna rosika (*Drosera anglica*). Masrnico hitro opazimo po belem somernem cvetu na vrhu dolgega stebła. Za drobne žuželke pa je nevarno lepljivo površje listov, kamor se izločajo tudi prebavni sokovi. Teže je najti rosiko. Trud bo poplačan ob pogledu na kar eksotične podolgate liste, obdane s tipalkam podobnimi izrastki, ki so na koncu kapljiasto odebeljeni. To so žlezne celice, izločki s prebavnimi sokovi pa so videti, kakor da bi na liste padla rosa (ime!). Seveda so prav te kapljice usodne za drobne živali, saj so listi komaj kakšna dva centimetra dolgi.

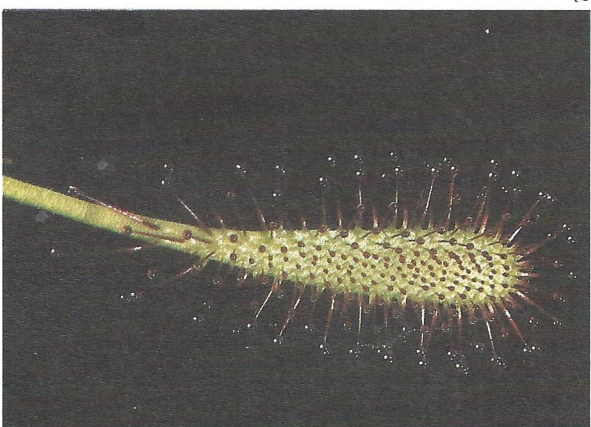
Zapustimo zanimiva močvirja osrednjega dela Blok! Blatnica pridobiva pritoke in se v spodnjem toku preimenuje v Bloščico. Pričakovali bi, da bo Bloščica vedno večja, vendar je v bližini Velikih Blok njen tok vedno skromnejši. Dolomiteni podlagi namreč zamenjajo prepustni apnenec, ki prekrivajo večino južnega dela Blok. Voda si je poiskala podzemeljske poti, po katerih se pretaka proti Cerknškemu polju (→ 92) in Kržni jami (→ 91). Toraj tudi Bloščica prispeva k vodam kraške Ljubljance!



- 1 Okljuki Bloščice na Bloški planoti
- 2 List dolgolisne rosike (*Drosera anglica*). Naravna velikost okoli 25 mm
- 3 Polema škrtbica (*Spiranthes aestivialis*)



2



3

